

# THE NEW INTERDENTAL BRUSH



新テーパーストで  
特許第5439599号  
ワイヤー耐久性  
大幅UP ※当社比  
TAPER NOZZLE

「DENT.EX 歯間ブラシ」シリーズは、極細の4SタイプからLLタイプまで7タイプ。歯間部のプラークコントロールが不可欠な患者様のさまざまなニーズに対応いたします。

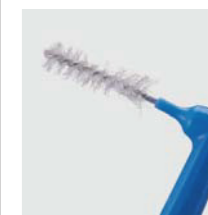
## 歯間ブラシの誤用による歯頸部歯質の欠損例

歯間ブラシの植毛部の根元が、接触点直下から舌側・口蓋側歯頸部にかけて部位に沿っていないため、ワイヤー部分が舌側歯頸部から離れてセメントエナメル境あたりまで移動して、歯根部を磨耗させたものと思われます。不適切な歯間ブラシの使用は、大切な歯間乳頭を喪失させ、歯根部の磨耗を招きます。歯間ブラシの目的は、大切な歯間乳頭を守り、歯ブラシでの除去が困難な接触点直下から舌側・口蓋側歯頸部にかけて部位のプラークを除去することです。そのためには、適切な歯間ブラシの位置づけが重要で、そこで軽くストロークするだけで、プラークは取り除けます。



### 歯間ブラシの交換時期

消耗した歯間ブラシをご使用になると歯や歯肉を傷める可能性があります。交換をお勧めください。



## DENT.EX 歯間ブラシ



■DENT.EX 歯間ブラシ  
(4本入/各携帯用キャップ付)  
ハンドル長:85mm



DENT.EX 歯間ブラシ (4S、SSS、SS、S、M、L、LL)	
内装入数	10個
メーカー希望患者様向け価格/個	500円



■院内指導用 DENT.EX 歯間ブラシ [40]  
(40本入/各携帯用キャップ付)  
患者様指導用に、ブラシ(キャップ付)が1本ずつ個包装された院内指導用(40本入)をご利用ください。使用法や注意事項を記載した患者様用リーフレット40部付です。

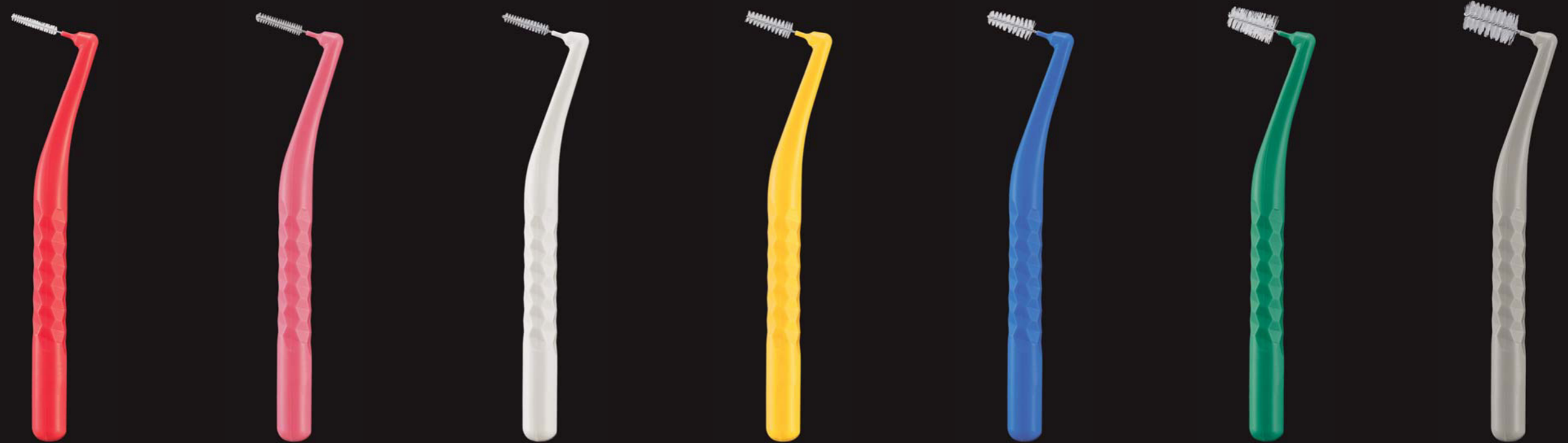


院内指導用 DENT.EX 歯間ブラシ [40] (4S、SSS、SS、S、M、L、LL)	
入数	40本

### ■材質

ハンドル材質	キャップ材質	毛の材質	ワイヤーの材質	耐熱温度
PP (ポリプロピレン) 樹脂	PP (ポリプロピレン) 樹脂	ナイロン	超合金SA	80°C





写真は実寸

タイプ

4S

SSS

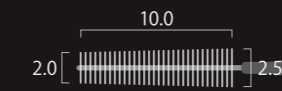
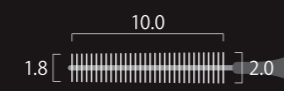
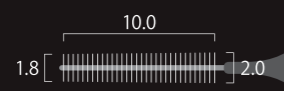
SS

歯間状態・使用部位

健康な歯間部

歯間が広い・欠損歯・矯正装置・ブリッジ  
歯間部の大きさに合わせて選択

毛切形状 (拡大図/単位mm)



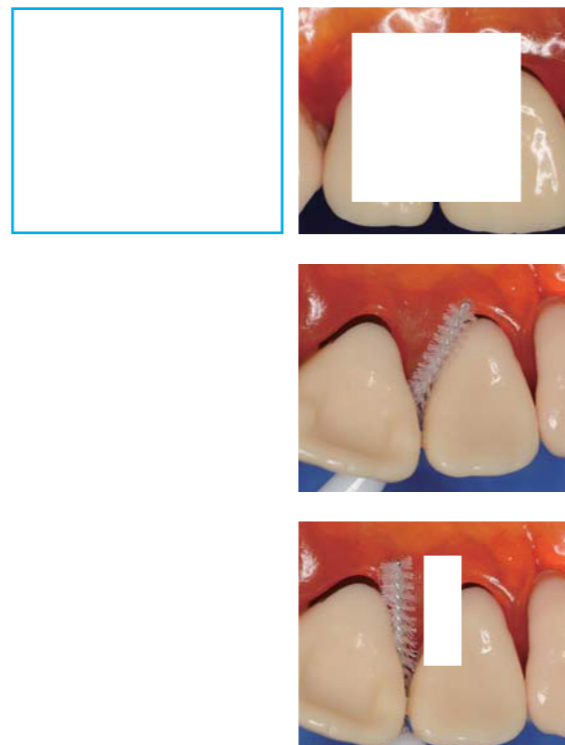
ブラシ通過径 (直径/単位mm)

0.6~

0.7~

0.9~

歯ブラシの毛先が届かない



■初診時(1989年6月・男性・45歳)  
歯周基本治療時、口腔清掃指導で歯間部の清掃において従来の歯間ブラシ使用法を是正したところ、PCRは48%から23%に減少。その後、歯間部舌側のプラーク残存率が高いことから、接触点直下から舌側・口蓋側歯頸部を意識したハンドルの角度、圧、ストロークを中心に指導を行いました。

■SPT開始時(1992年11月)  
歯周基本治療により歯周組織が改善されSPTに入りました。2、3か月毎に口腔清掃習慣を確認し、口腔清掃指導を実施しています。

■27年後(2016年5月・72歳)  
口腔清掃は、歯間ブラシ、歯ブラシの順で使用し、1日3回朝昼各3分、夜は15分の口腔清掃習慣が確立し、PCRは10%前後を維持しています。