

インプラントを守るライオン歯科材のセルフケア製品

システム薬用デンタルリンス・ノンアルコールタイプ 医薬部外品 液体歯磨

バイオフィームに浸透・殺菌する薬用成分IPMP（イソプロピルメチルフェノール）を配合。液体なので薬用成分が口腔内のすみずみまでいき渡ります。

- 特長**
1. 口腔内のすみずみまで薬用成分が浸透して歯周病を予防します。
・IPMPが、バイオフィームの内部まで浸透・殺菌します。
・ε（イブシロン）-アミノカブロン酸が、歯肉の炎症を抑えます。
 2. 刺激が少ないノンアルコールタイプです。
 3. ワンタッチで開閉でき、適量を注ぎやすいトルキャップです。 ※歯周病は歯肉炎、歯周炎の総称です

450ml:メーカー希望歯科医院様向け価格/個(税抜き) 670円
メーカー希望患者様向け価格/個(税抜き) 800円



システム薬用歯間ジェル 医薬部外品

歯周病の好発部位である歯間部を集中的にケアする、ジェルタイプ歯周病予防歯磨剤です。バイオフィームに浸透・殺菌するIPMP（イソプロピルメチルフェノール）などの薬用成分が歯周病発症部位に長くどまり、効果を発揮します。

- 特長**
1. 3つの薬用成分がそれぞれ効果的に歯周病を予防します。
・バイオフィームに浸透し殺菌する薬用成分IPMPと、口腔内の浮遊細菌を殺菌する薬用成分CPCを配合
・グリチルレチン酸が、歯肉の炎症を抑えます。
 2. アルギン酸ナトリウムが、唾液や歯肉清浸出液中のCa（カルシウム）イオンと反応して増粘・ゲル化し、薬用成分が歯周病の発症部位に長くどまります。

20ml:メーカー希望歯科医院様向け価格/個(税抜き) 415円
メーカー希望患者様向け価格/個(税抜き) 500円



EX 歯間ブラシ

確かな品質と7サイズ（4S、SSS、SS、S、M、L、LL）のラインナップで、あらゆる歯間に対応。超合金SAワイヤーの採用で折れにくく、110°アングルと85mmホルダーが高い操作性を確保。確実なブラークコントロールを実現します。携帯に便利なキャップ付きです

- 特長**
1. 超合金SAワイヤーは、硬くバネ性に富んでいるため、折れにくく、曲がりにくい高耐久性を実現しました。
 2. 挿入しやすい歯間清掃に理想的な110°アングルが、臼歯部でも高い操作性を発揮します。
 3. 挿入角度が調整しやすく持ちやすいホルダーです。

メーカー希望歯科医院様向け価格/個(4本入り) (税抜き) 440円
メーカー希望患者様向け価格/個(4本入り) (税抜き) 500円



EX ウルトラフロス

使いやすさを追求したY字型ホルダーと、高耐久性・低摩擦力の糸「テクミロン」を採用。フロッシングの習慣育成に役立ちます。狭い歯間用のSと一般歯間用のMがあります。

- 特長**
1. 切れにくく低摩擦抵抗力の糸「テクミロン」を採用。わずかなたるみを持たせ、狭い歯間にもスムーズに入ります。
 2. 丈夫でしっかり持てるガッチリしたY字型ホルダーは臼歯部のブラークコントロールに適しています。
 3. 「テクミロン」の引張破断強度はナイロン製の約2.7倍～約5.5倍。抜群の耐久性で、水で洗って繰り返し使用できます。

(3本入り) メーカー希望歯科医院様向け価格/個(税抜き) 180円 (10本入り) メーカー希望歯科医院様向け価格/個(税抜き) 435円
メーカー希望患者様向け価格/個(税抜き) 200円 メーカー希望患者様向け価格/個(税抜き) 490円



DENT. e-floss

唾液に触れるとスポンジ状に膨らむエキスパンディングフロスを採用。歯間に入れやすく、歯面に沿わせやすく、膨らんだあとは刷掃面積が広いために効率的にプラークを除去できます。

- 特長**
1. 唾液に触れると膨らみ、直径が約4倍のスポンジ状になるエキスパンディングフロスを採用。独自の3次元ループ構造で、広い面積のフロッシングが効率的、効果的に行えます。
 2. 唾液に触れるとフロスの「水溶性ワックス」※が溶け出し、歯間部に入れやすく、初心者の方でも歯頸部や歯肉縁下のフロッシングができます。
 3. 使いやすく携帯に便利な半透明ケースを採用。フロスの減り具合も一目でわかります。

メーカー希望歯科医院様向け価格/個(税抜き) 330円
メーカー希望患者様向け価格/個(税抜き) 380円

※水溶性ワックス:世界保健機構の合同食品添加物専門委員会が食品添加物として安全性が確認されている、食品グレードのポリエチレングリコールを使用しています。

DENT. EX ImplantCare	用毛太さ	ハンドルカラー	内装入数	メーカー希望患者様向け価格/個
DENT. EX ImplantCare-US	0.10mm (4mil)	白	12個	300円
DENT. EX ImplantCare-OT	0.10mm (4mil)	白	12個	300円
DENT. EX ImplantCare-TR	0.18mm (7mil)	白	12個	300円

※1mil=0.0254mm ※価格には消費税は含まれておりません。

ライオン歯科材株式会社

111-8644 東京都台東区蔵前1-3-28 ☎03(6739)9012

ライオン歯科材 [検索、https://www.lion-dent.com/](https://www.lion-dent.com/)

株式会社モリタ



LION



インプラント患者のセルフケアに最適な専用歯ブラシ DENT. EX ImplantCare



インプラント術後から、
治療後のメンテナンスまで、
すべての使用環境をカバーする
3種類の歯ブラシ

1次手術の抜糸後のケアに

毛が柔らかく長めの植毛で、
術後のデリケートな歯肉、隣在歯のケアに適した歯ブラシです。

DENT. EX ImplantCare-US
ウルトラソフト



メーカー希望患者様向け価格
(税抜き) 300円



インプラントの毎日のケアに

歯ブラシが届きにくい部位を細かくケアするワンタフトタイプの歯ブラシ。
歯科医療現場の要望を反映したやや短かめの植毛長が、
磨き残しの多い部位のプラークを確実にコントロールします。

DENT. EX ImplantCare-OT
ワンタフト



メーカー希望患者様向け価格
(税抜き) 300円



インプラントの毎日のケアに

インプラント部の歯頸部にしっかりと毛先が当たる二列植毛。
患者様のケア習慣づけを支援する歯ブラシです。

DENT. EX ImplantCare-TR
Two Rows: 二列



メーカー希望患者様向け価格
(税抜き) 300円



インプラント専用歯ブラシ

DENT. EX ImplantCare

ここが他の歯ブラシと違います

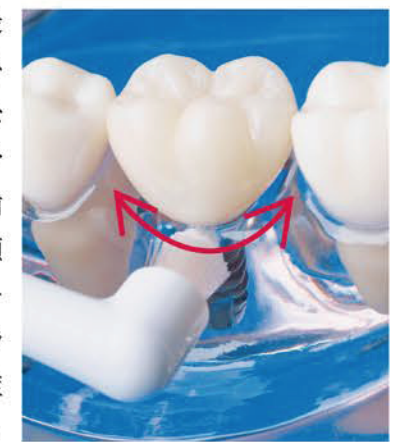
日本歯科大学 新潟病院 歯科衛生科
主任歯科衛生士
松岡 恵理子さん



太さ0.1mmの非常に細い毛を、10mmという十分な長さで植毛した歯ブラシです。毛腰が柔らかく、プラーク除去に効果があるという特長があり、抜糸後のデリケートな歯肉をケアするのに適した歯ブラシです。また、十分な長さの植毛であるため、インプラント部隣在歯の歯頸側面が磨きやすくなっています。2次手術後も使用可能です。



ワンタフトタイプの歯ブラシです。植毛長は最長部でも7.5mmと通常よりやや短めにカットしており、狙った部位に毛先を当てやすくなっています。太さ0.1mmの非常に細い毛を使っているので、歯肉を傷めません。歯と歯肉の境目に先端を押し込むように当て、歯頸部をなぞるように細かく振動させながらプラークを浮き立たせて除去します。通常、歯ブラシの毛先が到達しにくい歯間部、遊離端症例、最後臼歯遠心の清掃にも適しています。



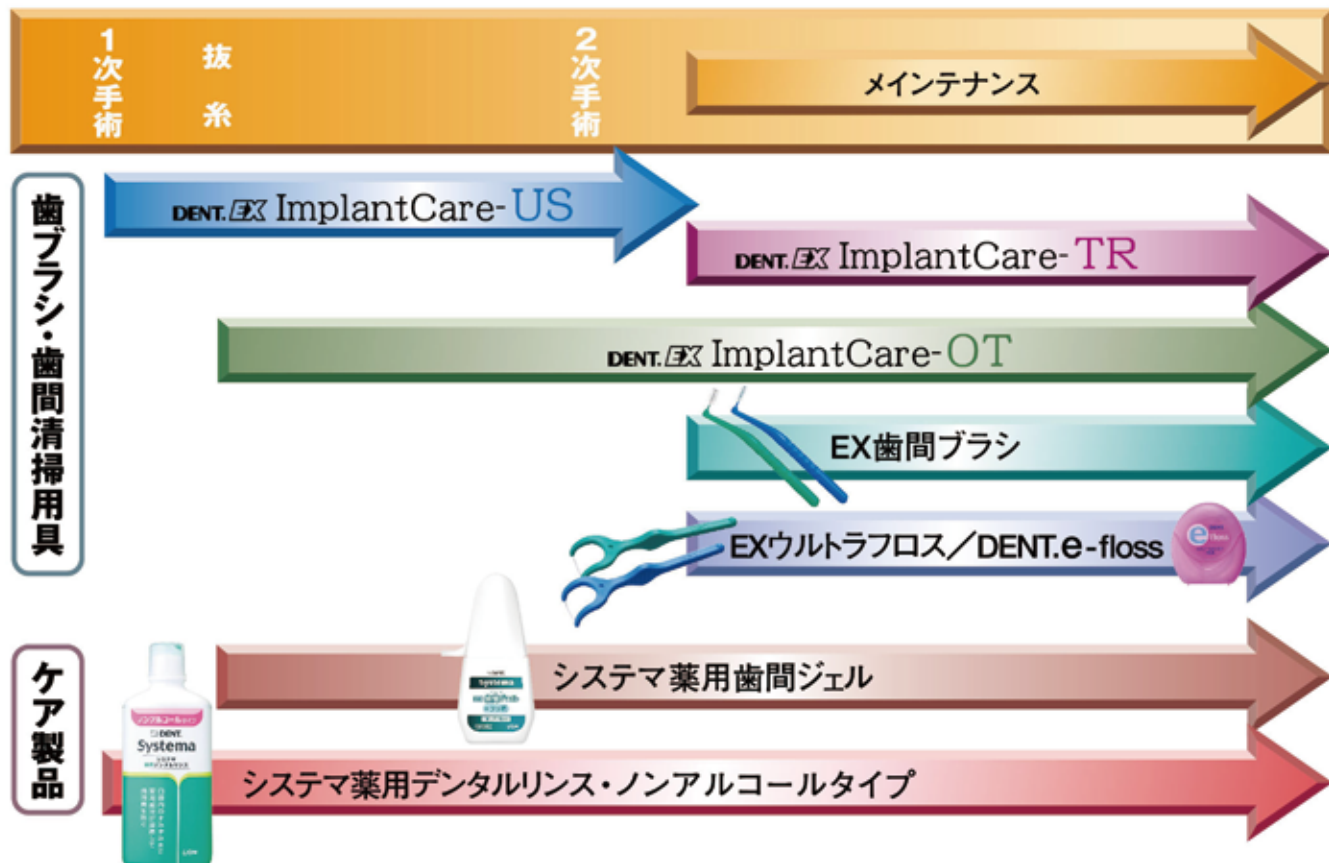
特長な細いヘッドと二列植毛で、歯頸部に毛先を当たった感覚が分かりやすい歯ブラシです。一般的な三〜四列植毛の歯ブラシでは、毛先が歯頸部に届くより前に歯冠部に当たってしまい、患者様が「磨けたつもり」になりやすいものです。つまり「磨いているけど、磨けていない」といわれる状態です。TRは二列植毛の毛先がしっかりと歯頸部に入り込み、その感覚を患者様が体感できる歯ブラシで、セルフケア・トレーニング用としても最適です。



★患者様のブラッシングテクニック、口腔内の状態、上部構造に適した歯ブラシ、補助用具をお選びください。

ライオン歯科材のオーラルケア製品で、より丁寧なセルフケアを

インプラント治療ステップと予防用品



1次手術後のケア

1次手術直後のケア

インプラント体を埋入し、縫合した歯肉部分・縫合糸などには細菌が付きやすくなり、清潔な状態を保つ必要があります。

→DENT. EX ImplantCare-US
システム薬用デンタルリンス・ノンアルコールタイプ

- ① 手術直後の口腔内のケアには、殺菌剤IPMP[®]配合のシステム薬用デンタルリンスが適しています。IPMP[®]は、バイオフィーム内部に浸透し殺菌することができる殺菌剤です。システム薬用デンタルリンス・ノンアルコールタイプは、傷口への刺激も少なく、薄めずにそのまま手軽に使用でき、残存歯、口腔内のケアに効果的です。
- ② システム薬用デンタルリンス適量（約10ml）を口に含んで20秒ほどすぎます。縫合部は避け、柔らかな植毛の歯ブラシDENT. EX ImplantCare-USでブラッシングします。

抜糸後のケア

傷口がふさがったとはいえ、歯肉はデリケートな状態です。縫合部を刺激せずに、効果的に口腔内の清掃を行う必要があります。

→DENT. EX ImplantCare-US、DENT. EX ImplantCare-OT
システム薬用デンタルリンス・ノンアルコールタイプ

- ① 抜糸後のデリケートな歯肉、隣在歯の清掃には、軟らかな植毛のDENT. EX ImplantCare-USでやさしくみがきます。
- ② システム薬用デンタルリンス適量（約10ml）を口に含み20秒ほどすぎ、DENT. EX ImplantCare-USでブラッシングします。

抜糸の傷が癒えたら…

手術の傷口も癒えたら、2次手術後の適切なセルフケアに向けてのトレーニング期間です。患者さんの口腔内の環境が悪化しないようご指導ください。

2次手術後のケア

インプラントを健康な状態で長持ちさせるためにも、毎日のセルフケアは大変重要です。毎食後のケアを習慣づけるようご指導ください。

→DENT. EX ImplantCare-TR、DENT. EX ImplantCare-OT
EX歯間ブラシ、EXウルトラフロス、DENT.e-floss
システム薬用デンタルリンス

- ① DENT. EX ImplantCare-TRを歯頭部にあて、左右に小刻みに動かしながら、インプラント部を中心に1歯ずつ丁寧に磨きます。
- ② TRの毛先が入りにくい部分にはDENT. EX ImplantCare-OTを使います。
- ③ 狭い歯間部にはEX歯間ブラシを、歯と歯の隣接面はEXウルトラフロスやDENT.e-flossを使用し清掃します。
- ④ システム薬用デンタルリンス適量（約10ml）を口に含み20秒ほどすぎ、ブラッシングしてください。

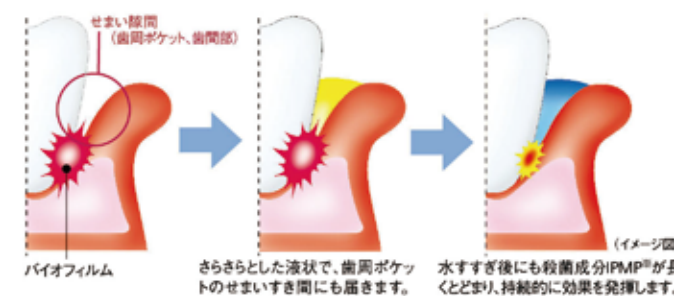
もっとケアする…就寝前のケア

就寝中は唾液の分泌が少なく、細菌繁殖の絶好の機会です。就寝前のケアは、通常のケアに、さらにシステム薬用歯間ジェルでのケアを加えることをお勧めします。

→DENT. EX ImplantCare-OT
EX歯間ブラシ、システム薬用歯間ジェル

- ① 上記①～④のケアを行います。
- ② DENT. EX ImplantCare-OTに殺菌剤IPMP[®]配合のシステム薬用歯間ジェルをつけ、インプラント部を中心にブラッシングします。また、EX歯間ブラシにシステム薬用歯間ジェルをつけて使うのも効果的です。

システム薬用歯間ジェルは、唾液にふれると増粘し唾液や水で流れにくくなり、歯周病発症部位に薬用成分が長くとどまります。



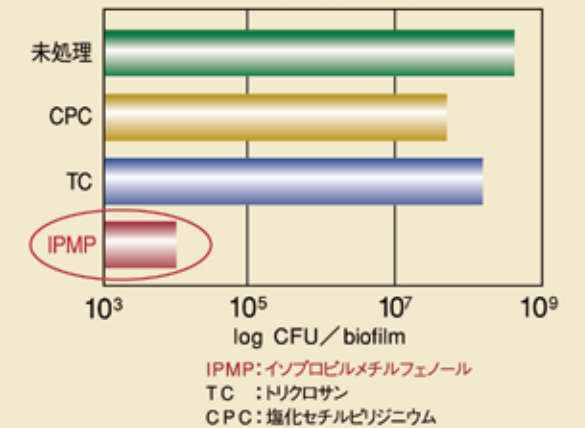
バイオフィームに浸透・殺菌する 薬用成分 IPMP[®]

システム薬用デンタルリンス・ノンアルコールタイプ、システム薬用歯間ジェルには、バイオフィームに浸透し殺菌効果を発揮するIPMP[®]が配合されています。

「バイオフィーム」とは一つまたは複数の細菌が物質の表面に付着して生息している一種のコロニーで、住みついた歯周病菌をはじめとする細菌は、免疫機構や抗生物質・殺菌剤に対する抵抗性など、菌単体では見られなかった新たな性質を持つことが明らかになっています。従来から使用されている殺菌剤や抗生物質が、単体で存在する浮遊性細菌には高い効果を発揮するものの、口腔内のバイオフィームの殺菌に十分に効果を発揮できなかったのはこのためです。

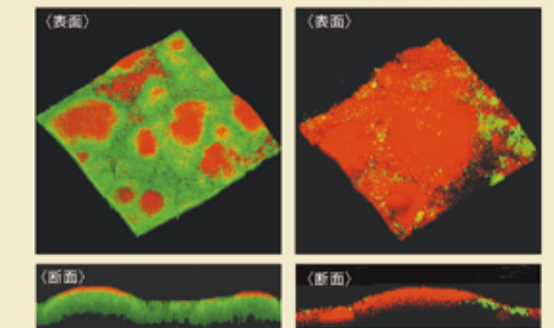
IPMP[®]は、人のバイオフィームに高い効果。実際に口腔内で形成させた「バイオフィーム」を用いて殺菌成分の殺菌効果を調べたところ、オーラルケア製品に広く用いられている殺菌成分CPC（塩化セチルピリジニウム）と比較してIPMP[®]は著しく高い殺菌効果を有することが確認できました。

バイオフィームに対する薬剤の殺菌力 (3分間処理、評価濃度0.1%)



殺菌成分の殺菌力を比較したグラフで、数値が低いほど殺菌力が高いことを示しています。CPCやトリクロサンは十分な殺菌効果を発揮できていないことがわかります。IPMP[®]では未処理の1万分の1以下の細菌数しか検出できず、きわめて高い殺菌効果があることが確認されました。

人のバイオフィームに対するIPMPの浸透殺菌力



6日間で形成された人の歯垢（バイオフィーム）に対する殺菌成分の効果比較。緑色は生菌、赤色は死菌。CPC処理では、表面から見た場合も、断面でも緑色の生菌部分が多く、CPCが殺菌成分として働いていません。IPMP[®]の場合は、表面、断面ともに圧倒的に赤色の死菌が多く、バイオフィームに浸透して殺菌効果が高いことがわかります。（当社調べ）

※IPMP: イソプロピルメチルフェノール